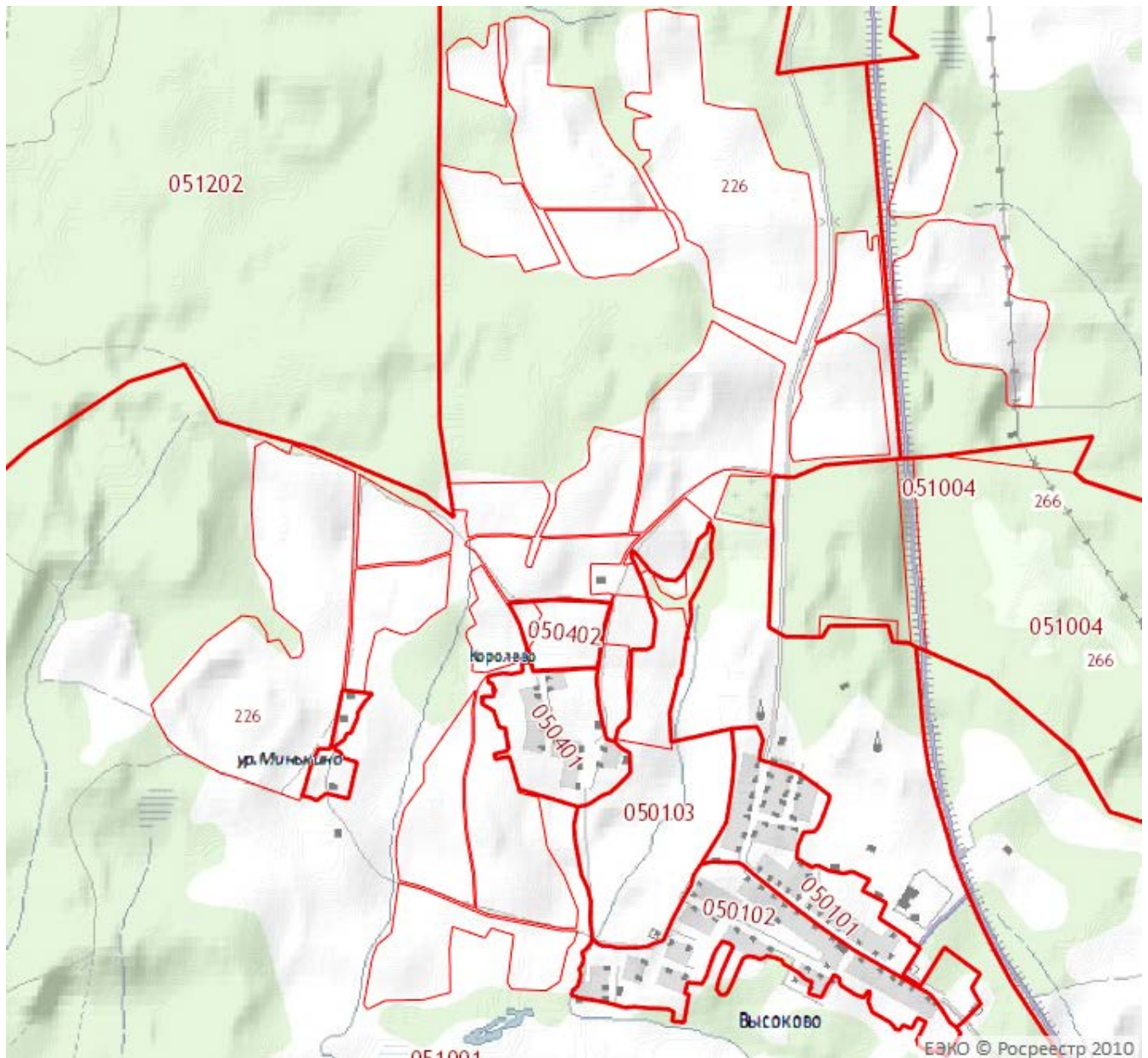


Инвестиционная площадка № 1




| | |
|---|--|
| Характеристика земельного участка | |
| Адрес | Костромская область, Кологривский район, деревня Высоково |
| Кадастровый номер | 44:06:000000:226 |
| Площадь, га | 240 |
| Возможность увеличения площадки | нет |
| Категория земель | земли сельхозназначения |
| Вид разрешенного использования | для сельхозпроизводства |
| Собственник | Костромская область |
| Форма собственности | Областная собственность |
| Вид права, срок права | собственность |
| Логистическая инфраструктура | |
| Расстояние до г. Костромы, км | 300 |
| Расстояние до районного центра, км | 40 км до г.Кологрива |
| Расстояние до ж/д станции, км | 100 км до станции Мантурово Св жд |
| Расстояние до автодороги, км | автомобильная дорога Кострома-Кологрив (непосредственное прилегание) |
| Инженерная и транспортная инфраструктура | |
| Наличие ж/д путей | нет |

| | |
|--|---|
| Обеспеченность подъездными путями | грунтовая дорога |
| Газоснабжение | нет |
| <i>Свободная мощность, м3/год</i> | |
| <i>Тех. возможность подключения</i> | |
| <i>Удаленность от точки подключения, км</i> | |
| Теплоснабжение | нет |
| <i>Свободная мощность, Гкал</i> | |
| <i>Тех. возможность подключения</i> | |
| Электроснабжение | нет |
| <i>Свободная мощность, кВт (МВт)</i> | |
| <i>Тех. возможность подключения</i> | подстанции в д.Высоково и д.Половинное |
| <i>Удаленность от точки подключения, км</i> | Уточнение при подключении |
| Водоснабжение | нет |
| <i>Свободная мощность, м3/сутки</i> | |
| <i>Тех. возможность подключения</i> | на территории д.Высоково и д.Половинное имеются промышленные скважины |
| <i>Удаленность от точки подключения, км</i> | Уточнение при подключении |
| Водоотведение | нет |
| <i>Свободная мощность, м3/сутки</i> | |
| <i>Тех. возможность подключения</i> | |
| <i>Удаленность от точки подключения, км</i> | |
| Телекоммуникации | Сотовая связь |
| План создания инфраструктуры | |
| Близлежащие объекты | нет |
| Максимально допустимый класс опасности | |
| Удаленность от жилых строений, км | д. Высоково и д. Половинное, д. Мартьянка от 5 до 15 км |
| Охранные зоны, особо охраняемые природные территории, скотомогильники, кладбища, сады | нет |
| Доступность трудовых ресурсов в радиусе 50 км. | Население Ильинского сельского поселения |
| Условия предоставления площадки | По согласованию с собственником |
| Контакты | |
| Примечание | |

Инвестиционная площадка № 2

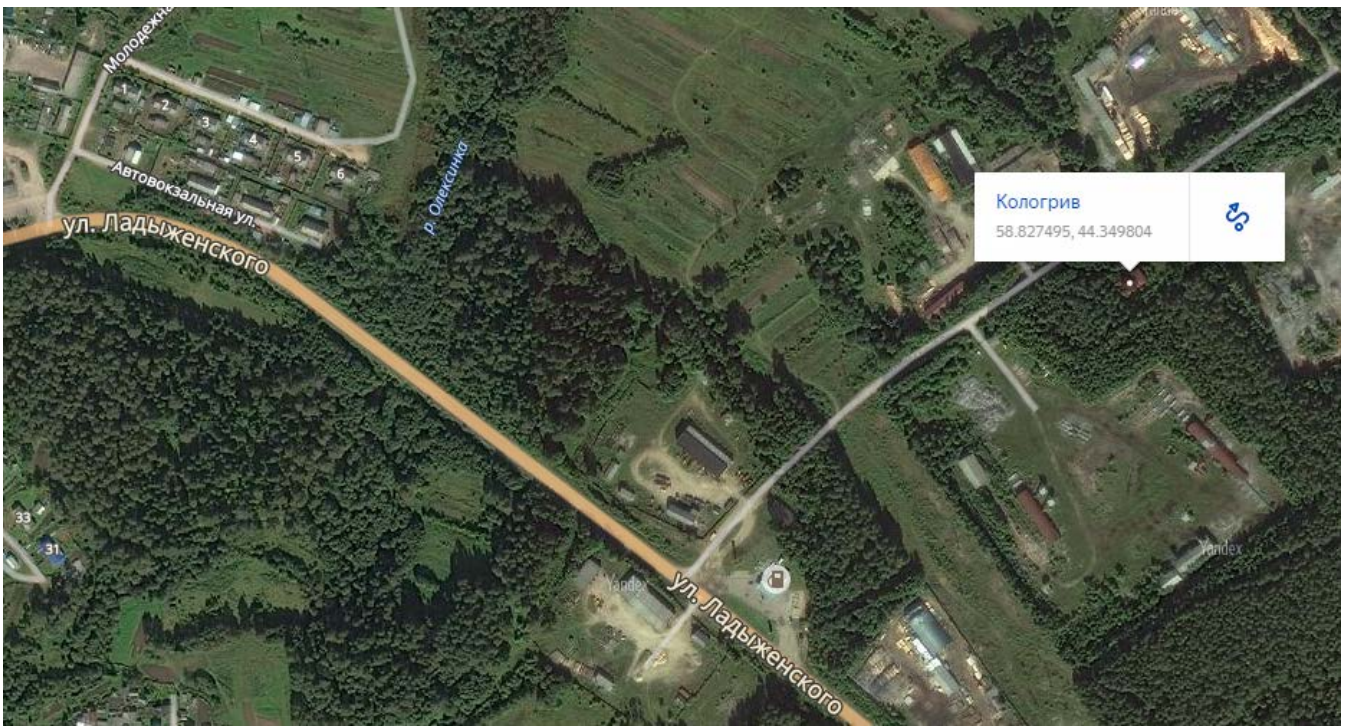


| Характеристика земельного участка | |
|--|---|
|  | |
| Адрес | Костромская область, город Кологрив, промзона, бывшая база РАЙПО. |



| | |
|--|---|
| Кадастровый номер | Кадастровый квартал 44:06:130276 |
| Площадь, га | 2 |
| Возможность увеличения площадки | До 2,5га |
| Категория земель | земли населенных пунктов |
| Вид разрешенного использования | Промышленное производство |
| Собственник | администрация Кологривского муниципального района, 157440, Костромская область, город Кологрив, ул. Набережная р.Киченки, 13 |
| Форма собственности | государственная |
| Вид права, срок права | не разграничена |
| Логистическая инфраструктура | |
| Расстояние до г. Костромы, км | 340 |
| Расстояние до районного центра, км | непосредственное прилегание к г.Кологрив |
| Расстояние до ж/д станции, км | 80км ло станции Мантурово Св жд |
| Расстояние до автодороги, км | автомобильная дорога Кострома-Кологрив (непосредственное прилегание) |
| Инженерная и транспортная инфраструктура | |
| Наличие ж/д путей | нет |
| Обеспеченность подъездными путями | грунтовая дорога |
| Газоснабжение | нет |
| <i>Свободная мощность, м3/год</i> | |
| <i>Тех. возможность подключения</i> | |
| <i>Удаленность от точки подключения, км</i> | |
| Теплоснабжение | нет |
| <i>Свободная мощность, Гкал</i> | |
| <i>Тех. возможность подключения</i> | нет |
| Электроснабжение | ТП-160 кВа |
| <i>Свободная мощность, кВт (МВт)</i> | имеются |
| <i>Тех. возможность подключения</i> | имеются |
| <i>Удаленность от точки подключения, км</i> | до200м |
| Водоснабжение | Строительство новой арт.скважины |
| <i>Свободная мощность, м3/сутки</i> | |
| <i>Тех. возможность подключения</i> | |
| <i>Удаленность от точки подключения, км</i> | |
| Водоотведение | нет |
| <i>Свободная мощность, м3/сутки</i> | |
| <i>Тех. возможность подключения</i> | |
| <i>Удаленность от точки подключения, км</i> | |
| Телекоммуникации | Сотовая связь |
| План создания инфраструктуры | |
| Близлежащие объекты | ООО «Велес» |
| Максимально допустимый класс опасности | |
| Удаленность от жилых строений, км | 1км |
| Охранные зоны, особо охраняемые природные территории, скотомогильники, кладбища, сады | нет |
| Доступность трудовых ресурсов в радиусе 50 км. | Население городского поселения город Кологрив |
| Условия предоставления площадки | аренда |
| Контакты | (49443) 41554 |
| Примечание | |

Инвестиционная площадка № 3



| Характеристика земельного участка | |
|---|--|
|  | |
| Адрес | Костромская область. город Кологрив, промзона 55 квартал |
| Кадастровый номер | 44:130255:26 |
| Площадь, га | 0,64 |
| Возможность увеличения площадки | До 1,0 га |
| Категория земель | земли населенных пунктов |
| Вид разрешенного использования | промышленное производство |
| Собственник | администрация Кологривского муниципального района, 157440, Костромская область, город Кологрив, ул. Набережная р.Киченки, 13 |
| Форма собственности | госсобственность |
| Вид права, срок права | не разграничена |
| Логистическая инфраструктура | |
| Расстояние до г. Костромы, км | 340 |
| Расстояние до районного центра, км | 2 |
| Расстояние до ж/д станции, км | 80 |
| Расстояние до автодороги, км | 0,5 |
| Инженерная и транспортная инфраструктура | |
| Наличие ж/д путей | нет |

| | |
|--|--|
| Обеспеченность подъездными путями | грунтовая дорога |
| Газоснабжение | нет |
| <i>Свободная мощность, м3/год</i> | |
| <i>Тех. возможность подключения</i> | |
| <i>Удаленность от точки подключения, км</i> | |
| Теплоснабжение | нет |
| <i>Свободная мощность, Гкал</i> | |
| <i>Тех. возможность подключения</i> | |
| Электроснабжение | строительства новой ТП |
| <i>Свободная мощность, кВт (МВт)</i> | |
| <i>Тех. возможность подключения</i> | |
| <i>Удаленность от точки подключения, км</i> | |
| Водоснабжение | строительство новой артскважины |
| <i>Свободная мощность, м3/сутки</i> | |
| <i>Тех. возможность подключения</i> | |
| <i>Удаленность от точки подключения, км</i> | |
| Водоотведение | нет |
| <i>Свободная мощность, м3/сутки</i> | |
| <i>Тех. возможность подключения</i> | |
| <i>Удаленность от точки подключения, км</i> | |
| Телекоммуникации | Сотовая связь |
| План создания инфраструктуры | |
| Близлежащие объекты | МУП «Коммунтранс сервис» (пассажиры перевозки) |
| Максимально допустимый класс опасности | |
| Удаленность от жилых строений, км | 1 |
| Охранные зоны, особо охраняемые природные территории, скотомогильники, кладбища, сады | нет |
| Доступность трудовых ресурсов в радиусе 50 км. | Население городского поселения город Кологрив |
| Условия предоставления площадки | аренда |
| Контакты | (49443) 41554 |
| Примечание | нет |



| | |
|---|--|
| Характеристика земельного участка | |
| Адрес | Костромская область, Кологривский район, СПК «Ильинское» |
| Кадастровый номер | 44:06:000000:263 |
| Площадь, га | 162,0520 |
| Возможность увеличения площадки | нет |
| Категория земель | земли сельхозназначения |
| Вид разрешенного использования | для сельхозпроизводства |
| Собственник | Муниципальное образование Ильинского сельского поселения Кологривского муниципального района Костромской области |
| Форма собственности | муниципальная собственность |
| Вид права, срок права | собственность |
| Логистическая инфраструктура | |
| Расстояние до г. Костромы, км | 325 |
| Расстояние до районного центра, км | 25 км до г.Кологрива |
| Расстояние до ж/д станции, км | 60 км до станции Мантурово Св жд |
| Расстояние до автодороги, км | автомобильная дорога Кологрив-Мантурово |
| Инженерная и транспортная инфраструктура | |
| Наличие ж/д путей | нет |
| Обеспеченность подъездными путями | грунтовая дорога |
| Газоснабжение | нет |
| <i>Свободная мощность, м3/год</i> | |
| <i>Тех. возможность подключения</i> | |
| <i>Удаленность от точки подключения, км</i> | |
| Теплоснабжение | нет |
| <i>Свободная мощность, Гкал</i> | |
| <i>Тех. возможность подключения</i> | |
| Электроснабжение | нет |
| <i>Свободная мощность, кВт (МВт)</i> | |
| <i>Тех. возможность подключения</i> | подстанции в д. Пехарово и д. Большая Каменка |
| <i>Удаленность от точки подключения, км</i> | Уточнение при подключении |
| Водоснабжение | нет |
| <i>Свободная мощность, м3/сутки</i> | |
| <i>Тех. возможность подключения</i> | нет |
| <i>Удаленность от точки подключения, км</i> | |
| Водоотведение | нет |
| <i>Свободная мощность, м3/сутки</i> | |
| <i>Тех. возможность подключения</i> | |
| <i>Удаленность от точки подключения, км</i> | |
| Телекоммуникации | Сотовая связь |
| План создания инфраструктуры | |
| Близлежащие объекты | нет |
| Максимально допустимый класс опасности | |
| Удаленность от жилых строений, км | д. Пехарово и д. Большая Каменка до 1 км |
| Охранные зоны, особо охраняемые природные территории, скотомогильники, кладбища, сады | нет |
| Доступность трудовых ресурсов в радиусе 50 км. | Население Ильинского сельского поселения Кологрив |
| Условия предоставления площадки | По согласованию с собственником |

| | |
|-------------------|--|
| Контакты | |
| Примечание | |



| | |
|---|---|
| Характеристика земельного участка | |
| Адрес | Костромская область, Кологривский район, СПК «Родина» |
| Кадастровый номер | 44:06:000000:267 |
| Площадь, га | 334,2284 |
| Возможность увеличения площадки | нет |
| Категория земель | земли сельхозназначения |
| Вид разрешенного использования | для сельхозпроизводства |
| Собственник | Администрация муниципального образования городское поселение город Кологрив Кологривского муниципального района Костромской области |
| Форма собственности | муниципальная собственность |
| Вид права, срок права | собственность |
| Логистическая инфраструктура | |
| Расстояние до г. Костромы, км | 350 |
| Расстояние до районного центра, км | 5 км до г.Кологрива |
| Расстояние до ж/д станции, км | 85 км до станции Мантурово Св жд |
| Расстояние до автодороги, км | автомобильная дорога Кологрив-Ужуга |
| Инженерная и транспортная инфраструктура | |
| Наличие ж/д путей | нет |
| Обеспеченность подъездными путями | грунтовая дорога |
| Газоснабжение | нет |

| | |
|--|--|
| <i>Свободная мощность, м3/год</i> | |
| <i>Тех. возможность подключения</i> | |
| <i>Удаленность от точки подключения, км</i> | |
| Теплоснабжение | нет |
| <i>Свободная мощность, Гкал</i> | |
| <i>Тех. возможность подключения</i> | |
| Электроснабжение | нет |
| <i>Свободная мощность, кВт (МВт)</i> | |
| <i>Тех. возможность подключения</i> | подстанции в пос. Верхняя Унжа |
| <i>Удаленность от точки подключения, км</i> | Уточнение при подключении |
| Водоснабжение | нет |
| <i>Свободная мощность, м3/сутки</i> | |
| <i>Тех. возможность подключения</i> | на территории пос. Верхняя Унжа имеется бытовая скважина |
| <i>Удаленность от точки подключения, км</i> | Уточнение при подключении |
| Водоотведение | нет |
| <i>Свободная мощность, м3/сутки</i> | |
| <i>Тех. возможность подключения</i> | |
| <i>Удаленность от точки подключения, км</i> | |
| Телекоммуникации | Сотовая связь |
| План создания инфраструктуры | |
| Близлежащие объекты | нет |
| Максимально допустимый класс опасности | |
| Удаленность от жилых строений, км | Пос. Верхняя Унжа от 2 до 3 км |
| Охранные зоны, особо охраняемые природные территории, скотомогильники, кладбища, сады | нет |
| Доступность трудовых ресурсов в радиусе 50 км. | Население городского поселения город Кологрив |
| Условия предоставления площадки | По согласованию с собственником |
| Контакты | |
| Примечание | |